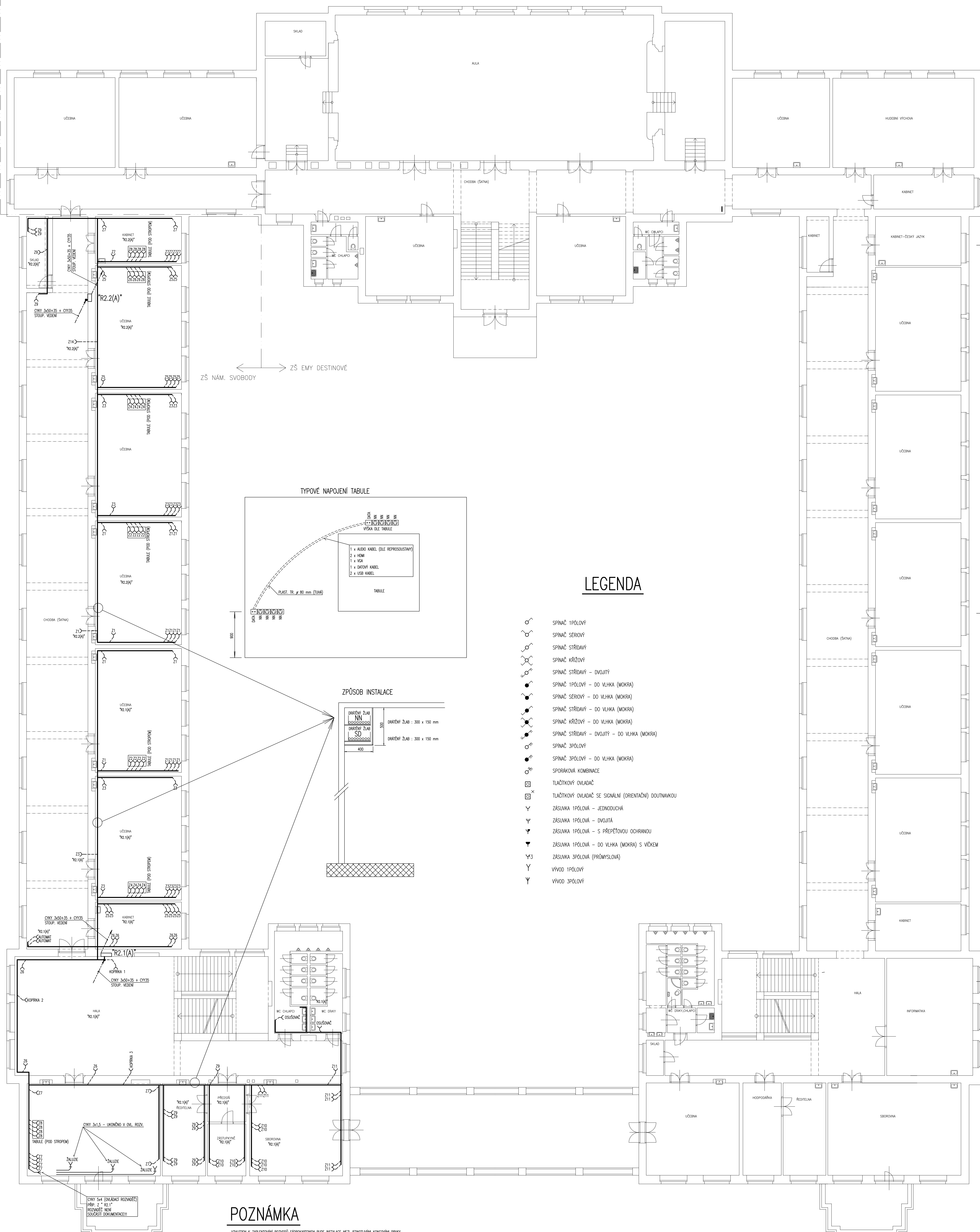


→ ZŠ EMY DESTINOVÉ



## LEGENDA

- |  |  |
|--|--|
|  | SPINAČ 1PÓLOVÝ   |
|  | SPINAČ SÉRIOVÝ   |
|  | SPINAČ STŘÍDAVÝ  |
|  | SPINAČ KŘÍŽOVÝ   |
|  | SPINAČ STŘÍDAVÝ - DVOUITÝ                              |
|  | SPINAČ 1PÓLOVÝ - DO VLHKHA (MOKRA)                     |
|  | SPINAČ SÉRIOVÝ - DO VLHKHA (MOKRA)                     |
|  | SPINAČ STŘÍDAVÝ - DO VLHKHA (MOKRA)                    |
|  | SPINAČ KŘÍŽOVÝ - DO VLHKHA (MOKRA)                     |
|  | SPINAČ STŘÍDAVÝ - DVOUITÝ - DO VLHKHA (MOKRA)          |
|  | SPINAČ 3PÓLOVÝ   |
|  | SPINAČ 3PÓLOVÝ - DO VLHKHA (MOKRA)                     |
|  | SPORÁKOVÁ KOMBINACE                                    |
|  | TLAČÍTKOVÝ OVLADAČ                                     |
|  | TLAČÍTKOVÝ OVLADAČ SE SIGNÁLNI (ORIENTAČNÍ) DOUTNÁKOVÝ |
|  | ZASUVKA 1PÓLOVÁ - JEDNODUCHÁ                           |
|  | ZASUVKA 1PÓLOVÁ - DVOUITÁ                              |
|  | ZASUVKA 1PÓLOVÁ - S PŘEPĚTOVOU OCHRANOU                |
|  | ZASUVKA 1PÓLOVÁ - DO VLHKHA (MOKRA) S VÍČKEM           |
|  | ZASUVKA 3PÓLOVÁ (PRŮMYSLUVA)                           |
|  | VÝVOD 1PÓLOVÝ  |
|  | VÝVOD 3PÓLOVÝ  |

## POZNÁMKA

- VZHLÉDEM K ZAPLETENÍ ROZVODŮ SÁDROKARTONEM BUDE INSTALACE MEZI JEDNOTLIVÝMI KONCOVÝMI PRVKY  
ŘEŠENA PROSMÝŠKOVÁNÍM PRVKŮ

- VZHLÉDEM K ZAPLETENÍ ROZVODŮ SÁDROKARTONEM JE NUTNÉ MINIMALIZOVAT POČET KRABIC (ŠPATNÁ PŘÍSTUPNOST KE KRABICÍM)

PRAC. KOPIE – 01.2016

Ved. projektu	Zodp. proj.	Vypracoval	Kreslil	<b>ATEL</b> P.ŠTĚP. AT. ELEKTRO PRŮJ. 1653, Praha 6 IČO 14308111 DIČ CZ205696101
	O. Chládek	O. Chládek		
Místo	ZŠ NAM. SVOBODY, NAM. SVOBODY 3/930, PRAHA 6			
Investor	ÚRAD M.Č. PRAHA 6, ODBOR ŠKOLSTVÍ, ČS. ARMÁDY, PRAHA 6			
Akce	<b>CELKOVÁ OPRAVA ELEKTROINSTALACE</b> ZŠ NAM. SVOBODY, NAM. SVOBODY 3/930, PRAHA 6			Č. zak. Stupeň Datum Formát Č. výkř.
Obsah	<b>PŮDORYS 2.NP ZÁS. A MOT. INSTALACE</b>			DPS 02.2016 16 A4 Č. výkř.
				1 : 100
				<b>EL9</b>